

退休金試算表使用方法

Step1

點選【工具/巨集/安全性】。

The screenshot shows a web browser window displaying a pension calculator. The 'Tools' menu is open, and the 'Security' option is highlighted. The page content includes:

- Input Fields:**
 - 參加儲金薪額: 330元
 - 舊制年資(98.12.31以前年資): 0 (年)
 - 預計儲金年資(99.1.1以後年資): 30 (年), 0 (月)
 - 本廠最高薪額: 770元 : 51480
 - 預計年收益率(%): 4
 - 法定提撥率: 12%
- Calculation Results Table:**

退休金試算結果	
金額 (新台幣:元)	
金額	6,893,630
制部分	0
制部分	6,893,630
制部分	54
- Bar Chart: 儲金部分提撥狀況 (新台幣:元)**

項目	金額 (新台幣:元)
利息	3,053,193
公提	1,248,142
校提	1,248,142
自提	1,344,153
- Additional Information:**
 - 若選擇終身給付，其年金保險投保費率俟儲金管理會公布。
 - 配合整體退休規劃，另推動私校教職員工改投保，參考金額如下
 - 預估勞保年金(月): 20,414
 - 註：年滿60歲，保險年資滿15年以上，每1年發給付投保薪資1.55%計。

說明：安全性層級須設為中級，請在EXCEL (工具)。(選項)下，(安全性)標籤內(巨集安全性)中選取。

Step2

將【安全性層級】選擇為【中安全性】。

The screenshot displays the 'Private School Retirement Savings Calculation Table' (私立學校退撫儲金試算表) in a web browser. The interface is divided into two main sections: 'Input Personal Data and Assumptions' (輸入個人資料與假設) and 'Retirement Savings Calculation Results' (退休金試算結果).

Input Personal Data and Assumptions:

- 參加儲金薪額: 330元; 29515
- 舊制年資(98.12.31以前年資): (年) 0, (月) 0
- 預計儲金年資(99.1.1以後年資): (年) 30, (月) 0
- 推算退休最後薪額: 770元; 51480
- 本職最高薪額: 770元; 51480 (不低於原參加儲金薪額)
- 預計年收益率(%): 4
- 法定提撥率: 12%
- 依公務人員俸額表(94.1.1生效)
- 本試算表僅供參考，實際金額以核定為準

Retirement Savings Calculation Results:

項目	金額 (新台幣:元)
一次給付	6,893,630
舊制部分	0
儲金部分	6,893,630

Security Warning Dialog Box:

安全性

受信任的發行商

說明

- 高 - 只有具有完整信任的位置才允許執行。所有已簽署或未簽署的巨集都會停用。
- 中 - 您可以選擇是否要執行具有潛在危險性的巨集。
- 低 (不建議使用) - 對於具有潛在危險性巨集，您將不會受到保護。只有當您已在附屬軟體，或所有要開啟的文件都是真實的情況下，才能使用這個設定。

確定 取消

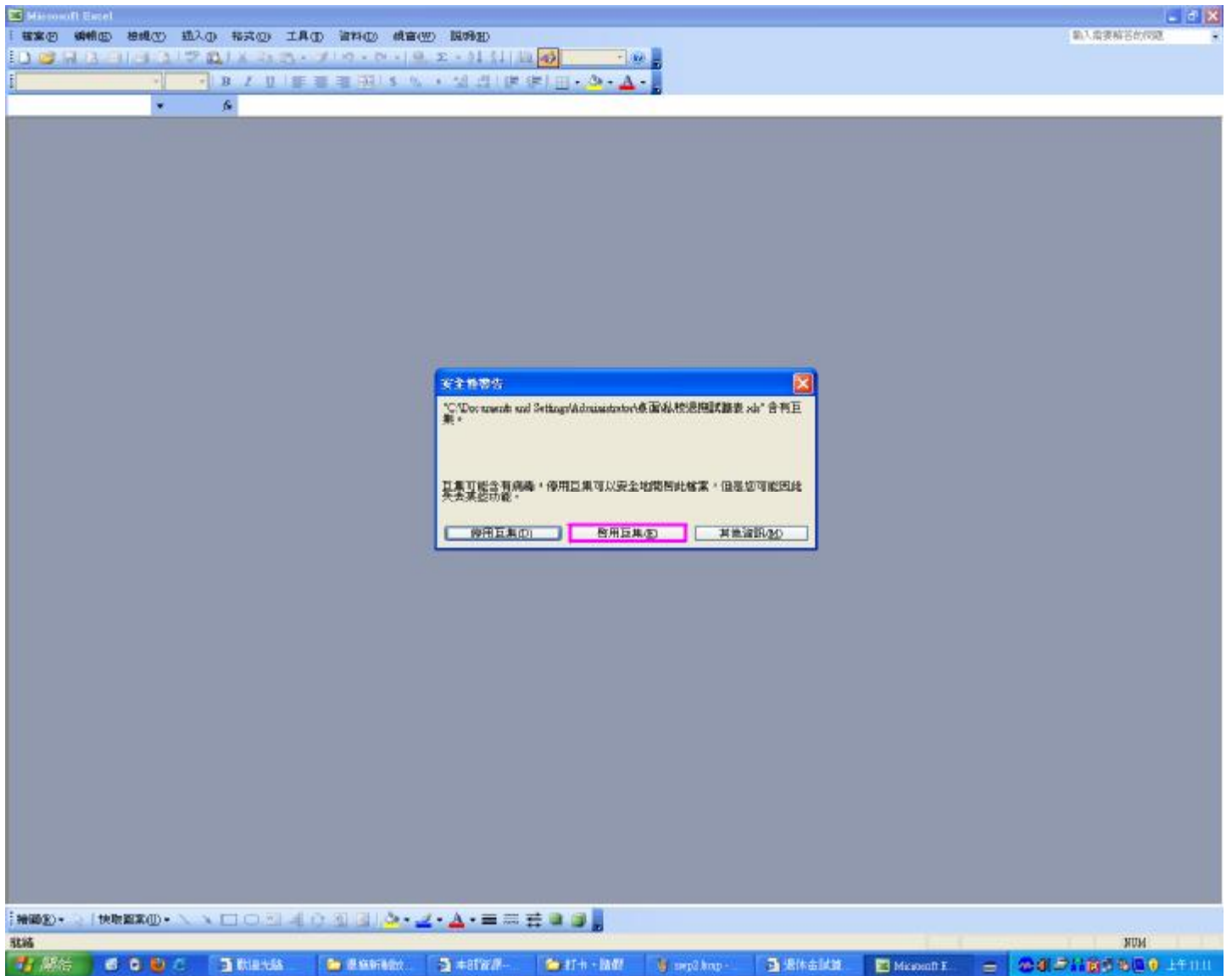
學息
公提
校提
自提

配合整體退休規劃，另推舉學校教職員以及勞保，都考慮規劃一下
預估勞保年金(月) 20,414
註：年滿60歲，保險年資滿15年以上，每1年資給付投保薪資1.55%計。

說明：安全性層級須設為中級，請在EXCEL【工具】，【選項】下，【安全性】標籤內（巨集安全性）中選取。

Step3

開啟【退休金試算表】檔案後，選擇【啟用巨集】。



Step4

設定完成後，輸入左邊個人資料欄位後，即可試算出退休金額。

Microsoft Excel - 私立學校退撫儲金試算表

98.7.1製

私立學校退撫儲金試算表

輸入個人資料與假設

參加儲金薪額 370元: 31455

舊制年資(98.12.31以前年資)
(年) 10 (月) 0

預計儲金年資(99.1.1以後年資)
(年) 15 (月) 0

推算退休最後薪額 625元: 45665

本職最高薪額 625元: 45665
(不低於原參加儲金薪額)

預計年收益率(%) 4

法定提撥率 12%

按公務人員俸額表(94.1.1生效)

本試算表僅供參考，實際金額以核定為準

退休金試算結果

項目	金額 (新台幣: 元)
一次給付	3,170,840
舊制部分	885,305
儲金部分	2,285,535
或，	
定期給付 (月)	16,767

說明：定期給付以平均餘命20年，利率2.5%為例。
若選擇終身給付，其年金保險投保費率俟儲金管理會公布。

儲金部分提撥狀況 (新台幣: 元)

項目	金額 (新台幣: 元)
學息	567,658
公提	558,310
校提	558,310
自提	601,257

配合整體退休規劃，另推辦私校教職員工投保，參考金額如下
預估勞保年金(月) 17,011

註：年滿60歲，保險年資滿15年以上，每1年實給付投保薪資1.55%計。

說明：安全性層級須設為中級，請在EXCEL (工具)、(選項)下，(安全性)標籤內(巨集安全性)中選取。